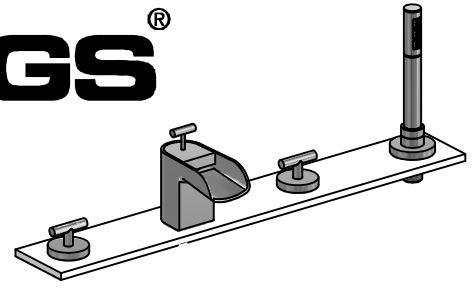


96914 (Krom, Chrome)

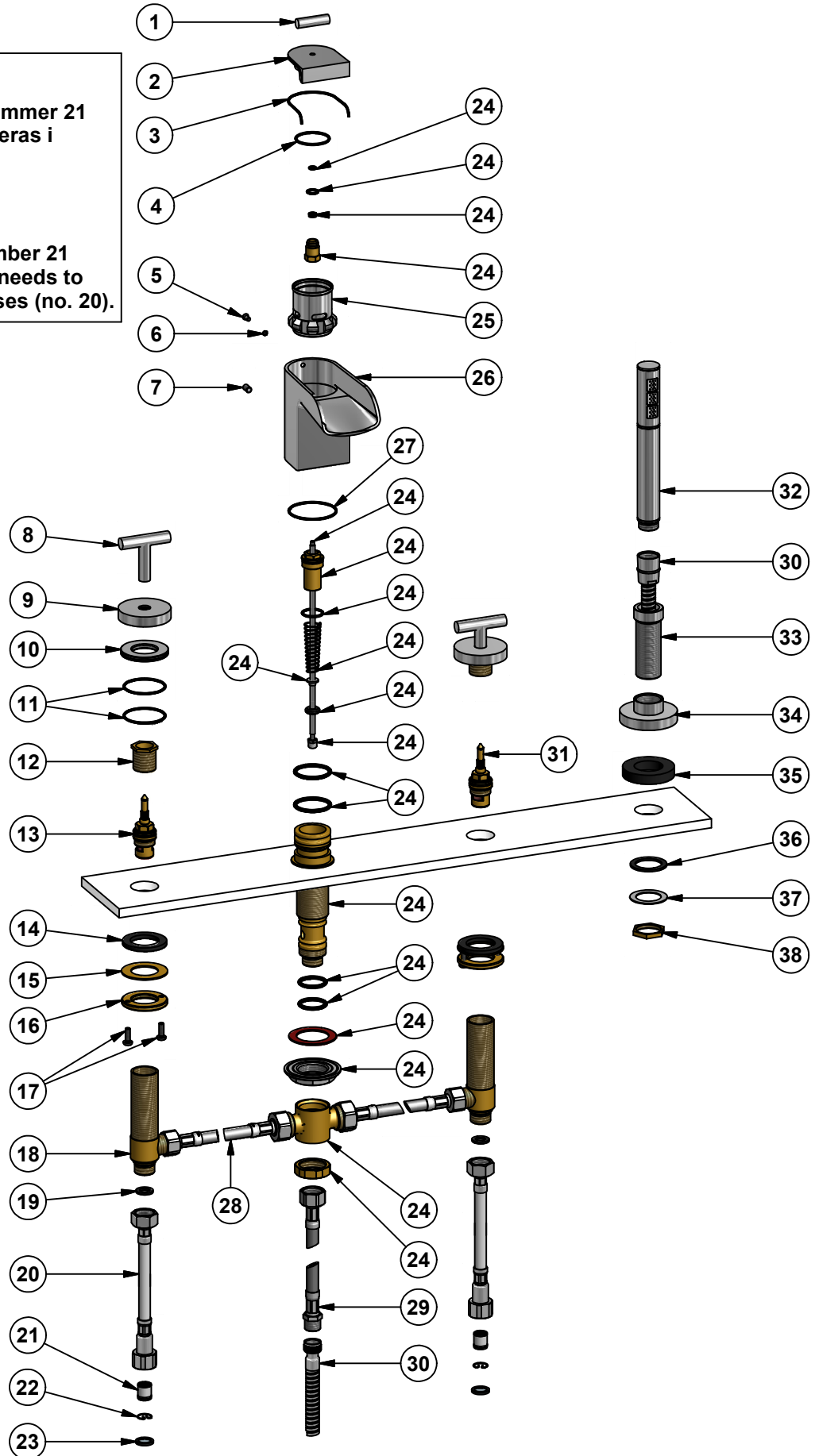


S

Vid extremt högt vattentryck kan nummer 21 (flödesreglerare) och 22 (ring) monteras i anslutnings slang (nr. 20).

GB

At extreme high water pressure number 21 (flow reduction valve) and 22 (ring) needs to be assembled in the connection hoses (no. 20).



Pos.	Ant/Qty	Titel / Title	Art.No.
1	1	Omkastarknopp krom / Knob for diverter chrome	
2	1	Tak till LM396 / Cover flange LM396	
3	1	Gummipackning LM / Rubber packing LM	
4	1	O-ring 33,05x1,78	
5	1	Skruv M4x8,5 krom / Screw M4x8,5 chrome	
6	1	O-ring 3x1	
7	1	Insexskruv M6x10 / Inox screw M6x10	
8	2	T-handtag / T-lever	
9	2	Basring för T-handtag / Base ring for T-lever	
10	2	Fixeringsmutter / Fixing nut	
11	4	O-ring 41x1,78	
12	2	Anslutningsmutter / Connection nut	
13	1	Keramisk tätning varm vänster / Ceramic cartridge hot left	98815
14	2	Gummipackning 46x30x4 / Rubber packing 46x30x4	
15	2	Kopparring 48x28,5x1,5 / Brass washer 48x28,5x1,5	
16	2	Ringmutter / Ring nut	
17	4	Skruv M5x15 / Screw M5x15	
18	2	Anslutningskoppling / Connection piece	
19	2	Packning G $\frac{1}{2}$ " (R15) / Packing G $\frac{1}{2}$ " (R15)	
20	2	Anslutningsslang G $\frac{1}{2}$ / Connections hose G $\frac{1}{2}$	
21	2	Flödesreglerare 9 L / Flow reduction valve 9 L	
22	2	Låsring för backventil / Locking ring for non return valve	
23	2	Gummipackning med filter / Rubber packing with filter	
24	1	Komplett omkastare / Complete diverter	98811
25	1	Hus för keramisk tätning / Liner for cartridge	
26	1	Blandarhus LM396 / Mixer body LM396	
27	1	O-ring 47,35x1,78	
28	2	Anslutningsslang G $\frac{1}{2}$ / G $\frac{3}{4}$ / Connection hose G $\frac{1}{2}$ / G $\frac{3}{4}$	
29	1	Anslutningsslang F $\frac{1}{2}$ xM $\frac{3}{8}$ / Connection hose F $\frac{1}{2}$ xM $\frac{3}{8}$	
30	2	Duschslang G $\frac{1}{2}$ / G $\frac{3}{8}$ L:200 / Shower hose G $\frac{1}{2}$ / G $\frac{3}{8}$ L:200	98848
31	1	Keramisk tätnings kall höger / Ceramic cartridge cold right	98816
32	1	Duschhandtag krom / Shower handle chrome	99005
33	1	Fastsättningskolv / Fixing support	
34	1	Bas ring / Base ring	
35	1	Skyddstättning för bas / Protection cover for base	
36	1	Gummipackning 38x28x2 / Rubber packing 38x28x2	
37	1	Metallring 39x26,5x1 / Washer 39x26,5x1	
38	1	Anslutningsmutter / Connection nut	