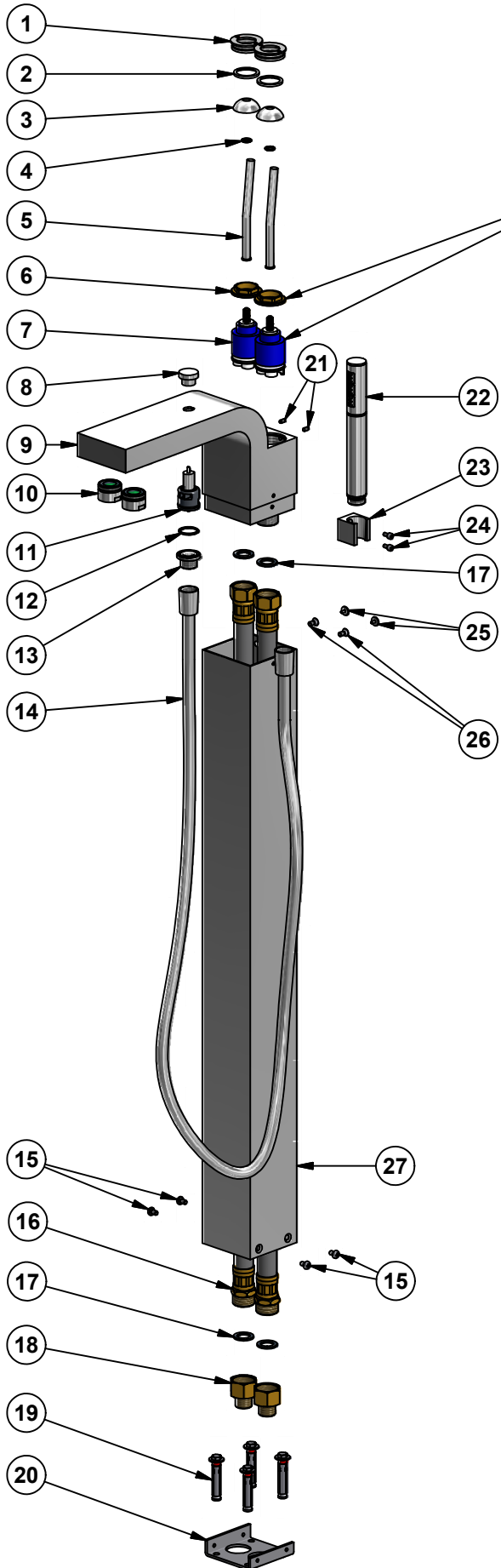
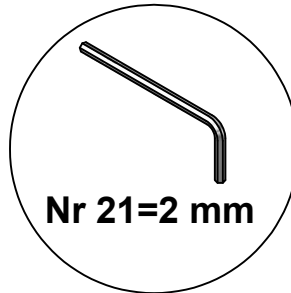


96554 (Krom, Chrome)



- S** Specialverktyg för byte av keramisk tätning medföljer reservdel 98818.
- N** Spesialverktøy for byte av keramisk tetting følger med reservedel 98818.
- DK** Specialværktøj til udskiftning af keramisk tætning medfølger reservedel 98818.
- FI** Keraamisen tiivisteen 98818 mukana toimitetaan erikoistyökalu tiivisteen vaihtoon.
- GB** Special tool for exchanging ceramic cartridge is enclosed with the spare part 98818.
- RU** Специальный инструмент для замены керамического уплотнителя прилагается к 98818.



Pos.	Ant/Qty	Titel / Title	Art.No.
1	2	Täckring krom / Cover nut chrome	
2	2	Antifriktingsring / Antifriction ring	
3	2	Sfärisk täckbricka krom / Cover cartridge sphere chrome	
4	2	O-ring 9x1,5	
5	2	Blandarspak för Hey Joe / Rod for Hey Joe	98818
6	2	Fästmutter tätningssats / Cartridge fixing nut	
7	2	Keramisk tätning / Ceramic cartridge	98818
8	1	Omkastarknopp / Diverter knob	
9	1	Blandarhus / Mixer body	
10	2	Komplett perlator krom / Complete aerator chrome	
11	1	Omkastare / Diverter	
12	1	O-ring 20,35x1,78	
13	1	Duschslanginfästning / Shower hose connection	
14	1	Duschslang G $\frac{1}{2}$ L:150 / Shower hose G $\frac{1}{2}$ L:150	99006
15	4	Skruv M5x8 / Screw M5x8	
16	2	Anslutningsslang G $\frac{3}{4}$ L: 600 mm / Connection hose G $\frac{3}{4}$ L: 600 mm	
17	4	Gummipackning 24x16x2 / Rubber packing 24x16x2	
18	2	Anslutningskoppling G $\frac{1}{2}$ / G $\frac{3}{4}$ / Connection piece G $\frac{1}{2}$ / G $\frac{3}{4}$	
19	4	Skruvplugg M6x50 / Plug M6x50	
20	1	Fastsättningsplåt / Steel plate	
21	2	Insexskruv M4x8 / Inox screw M4x8	
22	1	Duschhandtag krom / Shower handle chrome	99005
23	1	Duschhandtagshållare / Shower support	
24	2	Insexskruv M4x8 / Inox screw M4x8	
25	2	Täckhatt / Cover	
26	2	Skruv M5x10 / Screw M5x10	
27	1	Golvpelare / Extension piece	