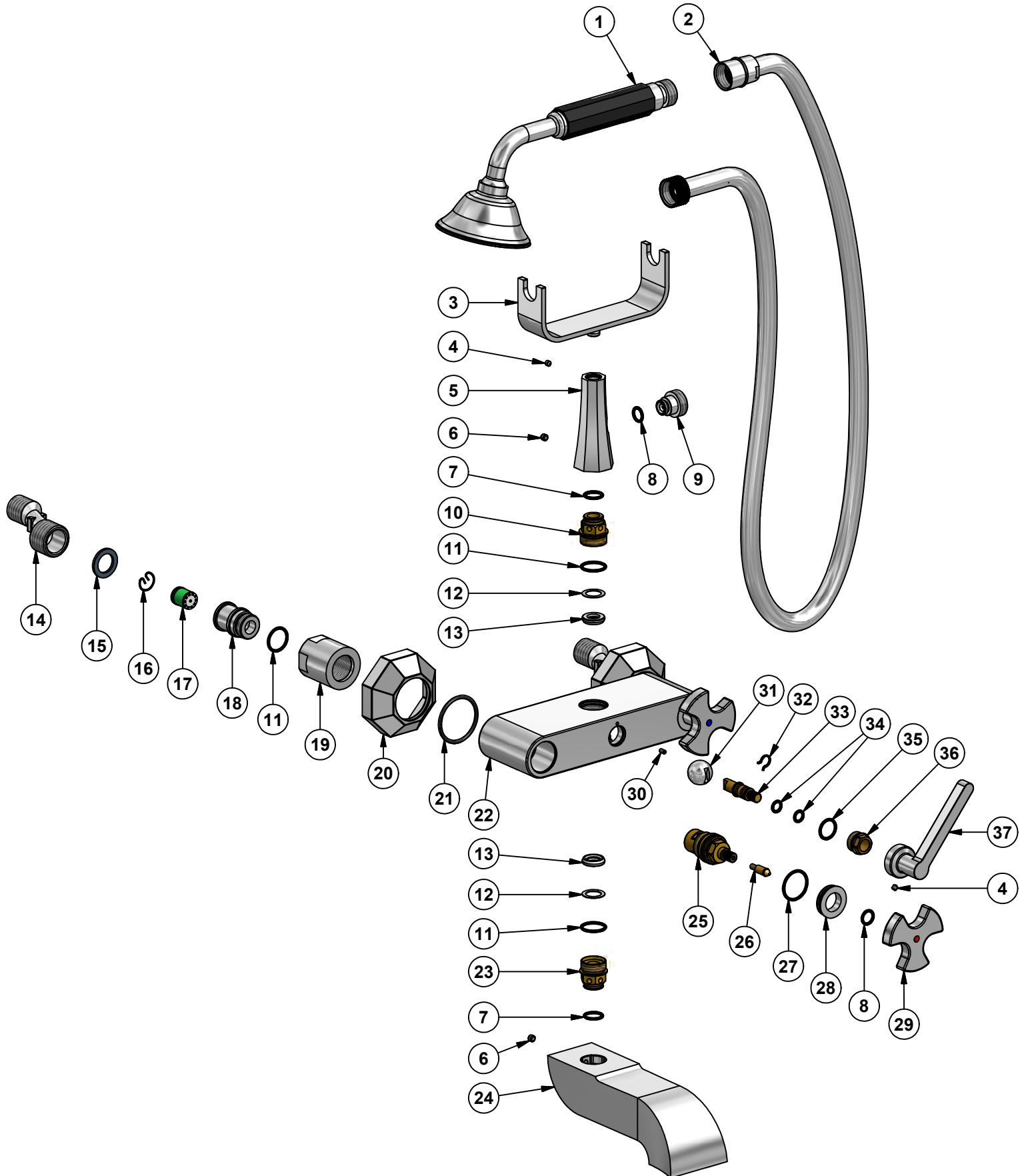
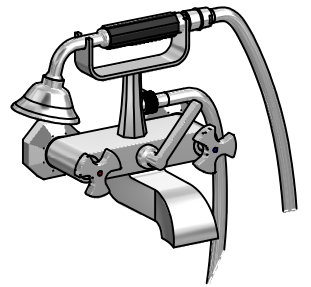


## 96902 (Krom, Chrome)



<b>Pos.</b>	<b>Ant/Qty</b>	<b>Titel / Title</b>	<b>Art.No.</b>
1	1	Duschhandtag Belmondo / Shower handle Belmondo	98878
2	1	Duschslang G½ L:150 / Shower hose G½ L:150	98842
3	1	Handtagsklyka / Fork for shower handle	
4	2	Insexskruv M4x4 / Inox screw M4x4	
5	1	Pelare för handtagsklyka / Rising for fork	
6	2	Insexskruv M5x4 / Inox screw M5x4	
7	2	O-ring 12,42x2	
8	3	O-ring 9,25x1,78	
9	1	Duschslangsfästning / Shower hose connection	
10	1	Övre anslutningsmutter / Superior nut	
11	4	O-ring 17,17x1,78	
12	2	Teflon ring 18,2x12,5x0,5	
13	2	Teflon ring 18x10,3x4	
14	2	Anslutningskoppling / Connection piece	
15	2	Gummipackning 24x16x2 / Rubber packing 24x16x2	
16	2	Låsring för backventil / Locking ring for non return valve	
17	2	Backventil / Non return valve	
18	2	Säte för flödesreglerare / Seat for reduction valve	
19	2	Anslutningsmutter / Connection nut	
20	2	Rosett / Rosette	
21	2	O-ring 34,6x2,62	
22	1	Blandarhus / Mixer body	
23	1	Undre anslutningsmutter / Inferior nut	
24	1	Blandarpip / Spout	
25	2	Keramisk tätning / Ceramic cartridge	98880
26	2	"Klick" anslutning / "Click" connection	
27	2	O-ring 21,95x1,78	
28	2	Täckring / Cover ring	
29	2	Blandarhandtag Belmondo / Mixer handle Belmondo	
30	1	Insexskruv M3x6 / Inox screw M3x6	
31	1	Valv för omkastare / Valve for diverter	
32	1	Elastisk ring för omkastare / Elastic ring for diverter	
33	1	Omkastarspak / Diverter rod	
34	2	O-ring 6,75x1,78	
35	1	O-ring 14x1,78	
36	1	Anslutningsmutter för omkastare / Nut for diverter	
37	1	Omkastarhandtag / Diverter handle	

 **SVEDBERGS**<sup>®</sup>

2011-01-01